



LA FINANCIERE DE L'ECHIQUIER

Informations clés pour l'investisseur

Ce document fournit des informations essentielles aux investisseurs de cet OPCVM. Il ne s'agit pas d'un document promotionnel. Les informations qu'il contient vous sont fournies conformément à une obligation légale, afin de vous aider à comprendre en quoi consiste un investissement dans cet OPCVM et quels risques y sont associés. Il vous est conseillé de le lire pour décider en connaissance de cause d'investir ou non.

Echiquier Patrimoine - part Echiquier Patrimoine (ISIN : FR0010434019)

Ce FCP est géré par La Financière de l'Echiquier

Objectifs et politique d'investissement

Les caractéristiques essentielles de l'OPCVM sont les suivantes :

OPCVM de classification « diversifié », Echiquier Patrimoine est un fonds dont l'objectif est d'offrir une progression la plus régulière possible du capital, en s'exposant à l'évolution des marchés de taux et d'actions.

L'OPCVM n'étant ni indiciel, ni à référence indicielle, l'Eonia capitalisé ne constitue qu'un indicateur de comparaison a posteriori de la performance. L'Eonia, utilisé uniquement à titre indicatif est calculé par la Banque centrale européenne et représente la référence du prix de l'argent au jour le jour sur le marché interbancaire de la zone euro.

La gestion du fonds repose sur une gestion discrétionnaire. Elle combine l'utilisation d'instruments financiers (actions, obligations, titres de créances négociables) et d'instruments financiers à terme.

Echiquier Patrimoine est investi au minimum à hauteur de 50 % de son actif en titres obligataires ou titres de créances négociables de la zone OCDE et accessoirement dans des produits de taux hors zone OCDE. Lors de l'acquisition et du suivi en cours de vie des titres, l'appréciation du risqué de crédit repose sur la recherche et l'analyse interne de La Financière de l'Echiquier ainsi que sur les notations proposées par les agences. Les titres obligataires concernés sont majoritairement des titres notés au minimum BBB- (catégorie Investment Grade) par Standard & Poor's ou équivalent ou considérés comme tels par l'équipe de gestion. Le fonds pourra être exposé jusqu'à 50% maximum de son actif sur des actions françaises et européennes de tout secteur d'activité avec une possibilité d'investir accessoirement dans un pays de l'OCDE non européen.

Le fonds capitalise les revenus encaissés.

Autres informations :

L'OPCVM pourra intervenir sur le marché des instruments financiers à terme pour :

- Réduire l'exposition du portefeuille au marché actions, aux risques de change et de taux.
- Exposer de façon exceptionnelle le portefeuille aux risques de change, de taux et action. En aucun cas, le fonds n'entend mettre en oeuvre de stratégie de surexposition du portefeuille à ces différents risques.

L'exposition aux devises non euro ne pourra pas dépasser 10% de l'actif.

L'échéance maximum des titres de créances sera de 5 ans et bénéficieront majoritairement d'une notation Investment Grade.

L'OPCVM s'autorise à investir un maximum de 10% de son actif en obligations dont la notation est inférieure à BBB- par Standard & Poor's ou ne faisant pas l'objet de notation par une agence de rating.

Ce fonds pourrait ne pas convenir aux investisseurs qui prévoient de retirer leur apport avant 2 ans.

L'investisseur pourra obtenir sur simple demande un remboursement chaque jour ouvré. Les demandes de rachats sont centralisées chaque jour de bourse ouvré avant 12h00 auprès de notre centralisateur BNP Paribas Securities Services et exécutées sur la valeur liquidative calculée sur les cours de clôture du jour de centralisation.

Profil de risque et de rendement

A risque plus faible			A risque plus élevé			
Rendement potentiellement plus faible			Rendement potentiellement plus élevé			
1	2	3	4	5	6	7

Cette donnée se base sur les résultats passés en matière de volatilité. Les données historiques telles que celles utilisées pour calculer l'indicateur synthétique peuvent ne pas constituer une indication fiable du profil de risque futur de l'OPCVM. Il n'est pas certain que la catégorie de risque et de rendement affichée demeure inchangée. Le classement de l'OPCVM est susceptible d'évoluer dans le temps. La catégorie la plus faible n'est pas synonyme d'investissement sans risque.

Votre OPCVM se situe actuellement au niveau 3 de l'indicateur synthétique en raison de sa gestion discrétionnaire et de son exposition aux marchés des actions européennes et des produits de taux de la zone OCDE. Cela signifie qu'il dispose d'une volatilité hebdomadaire historique sur 5 ans comprise entre 2% et 5%. L'OPCVM n'est pas garanti en capital.

L'OPCVM peut également être exposé aux risques suivants non suffisamment pris en compte par l'indicateur de risque :

Risque de crédit : le fonds est exposé aux instruments monétaires ou obligataires. Le risque de crédit dû, notamment, à l'investissement en « titres spéculatifs », correspond au risque de baisse de la qualité de crédit d'un émetteur privé ou de défaut de ce dernier. La valeur des titres de créance ou obligataires, dans lesquels est investi l'OPCVM, peut baisser, entraînant une baisse de la valeur liquidative.

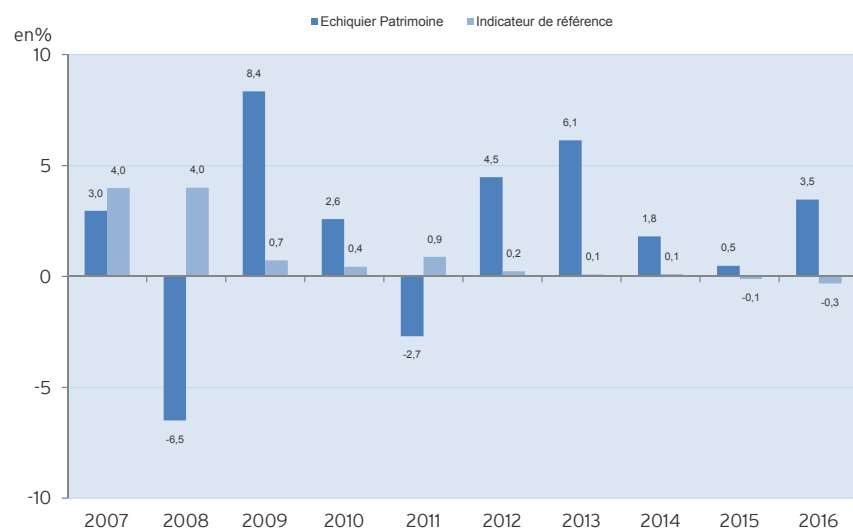
Frais

Les frais courants ne comprennent pas : les commissions de surperformance et les frais d'intermédiation excepté dans le cas de frais d'entrée et/ou de sortie payés par l'OPCVM lorsqu'il achète ou vend des parts d'un autre véhicule de gestion collective. Les frais et commissions servent à couvrir les coûts d'exploitation de l'OPCVM, y compris les coûts de commercialisation et la distribution. Ces frais réduisent la croissance potentielle des investissements.

Frais ponctuels prélevés avant ou après investissement		
Frais d'entrée	1,00%	Le pourcentage indiqué est le maximum pouvant être prélevé sur votre capital avant que celui-ci ne soit investi et avant que le revenu de votre investissement ne vous soit distribué.
Frais de sortie	0%	Dans certains cas des frais inférieurs sont appliqués, l'investisseur peut obtenir de son conseil ou de son distributeur le montant effectif de frais d'entrée et de sortie.
Frais prélevés par l'OPCVM sur une année		
Frais courants	1,19%	Le pourcentage indiqué se fonde sur les frais de l'exercice précédent (frais de gestion fixes et commission de mouvement), clos en décembre 2016. Ces frais peuvent varier d'un exercice à l'autre.
Frais prélevés par l'OPCVM dans certaines circonstances		
Commission de performance	0%	Néant

Vous pouvez obtenir plus d'informations sur les frais dans le prospectus disponible sur le site internet www.lfde.com et sur simple demande auprès de La Financière de l'Echiquier, 53 Avenue d'Iéna, 75116 Paris.

Performances passées



Les performances présentées ne constituent pas une indication fiable des performances futures.

Les performances de l'OPCVM et de l'indicateur de référence tiennent compte des éléments de revenus distribués.

Le calcul des performances tient compte de l'ensemble des frais et commissions.

Echiquier Patrimoine a été créé le 06/01/1995.

Les performances sont calculées en EUR.

Informations pratiques

Le dépositaire de l'OPCVM est BNP Paribas Securities Services.

Le prospectus de l'OPCVM, les derniers documents annuels et périodiques sont adressés sur simple demande écrite auprès de La Financière de l'Echiquier, 53 avenue d'Iéna, 75116 Paris ainsi que sur le site internet : www.lfde.com.

L'OPCVM peut être constitué d'autres types de parts. Vous pouvez trouver plus d'informations sur ces parts dans le prospectus de l'OPCVM ou sur le site internet de la société.

D'autres informations pratiques sont indiquées dans le prospectus de l'OPCVM. La VL est disponible auprès de la société de gestion ou sur le site internet : www.lfde.com.

Selon votre régime fiscal, les plus-values et revenus éventuels liés à la détention de parts de l'OPCVM peuvent être soumis à taxation. Nous vous conseillons de vous renseigner à ce sujet auprès du commercialisateur de l'OPCVM ou de votre conseiller fiscal.

La responsabilité de La Financière de l'Echiquier ne peut être engagée que sur la base des déclarations contenues dans le présent document qui seraient trompeuses, inexactes ou non cohérentes avec les parties correspondantes du prospectus de l'OPCVM.

La Politique de rémunération de la Société de gestion, qui décrit les modalités de définition et d'attribution des rémunérations et des avantages ainsi que les modalités de gouvernance connexes, sera disponible sur le site www.lfde.com ou sur simple demande auprès de la Société de gestion.

Cet OPCVM est agréé en France et réglementé par l'AMF. La Financière de l'Echiquier est agréée en France et réglementée par l'AMF.

Les informations clés pour l'investisseur ici fournies sont exactes et à jour au 03/02/2017.